



Q & A

鑑定提報

孩子將要升國中，想要有一個全新的開始，不要特教身份會不會比較好？

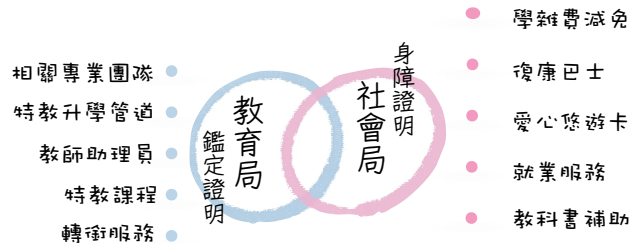
孩子升國中是否放棄特教服務，建議家長可諮詢國小特教老師，亦建議剛升國中先保留孩子的特教身份，以備需要時能讓特教資源協助孩子適應新的環境。

- 國中教師掌握孩子小學的資料
- 特教相關支持服務延續
- 課程及評量調整



孩子領有身心障礙證明，還要提報鑑定安置嗎？

教育端所提供的特殊教育服務，是針對經過鑑輔會鑑定確認有特教服務需求的學生，與社福單位根據身障證明所提供的社會福利不同唷！



孩子國小就確認為特教學生，還要參加鑑定安置嗎？

為確認孩子轉換教育階段後的特教服務需求，在不同教育階段都要重新鑑定。



跟著老師建議走

提報鑑定會有什麼樣的結果呢？

鑑定安置是評估孩子是否符合特殊教育服務資格，鑑定結果可能是下列3種：

確認生

經評估有確切特教需求，提供特殊教育服務，並可申請相關支持服務(需經審核)，如助理員、相關專業服務、特殊考場等

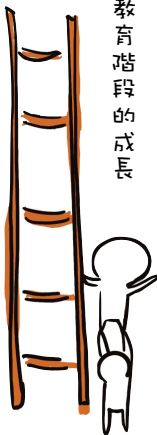
疑似生

仍可提供特教服務以協助適應，持續介入觀察，於鑑定效期內為孩子再次提出鑑定安置

非特教學生

孩子未符合特殊教育鑑定基準，將不提供特殊教育服務，但是學校仍會視孩子需求由相關處室提供支持與輔導

特教



跨教育階段的成長

普教

臺北市提供最多元適性的安置環境

分散式資源班

依學區入學(遇額滿學校審核方式比照一般學生)，普通班上課學習，依需求提供特教課程及支持服務

視/聽障資源班

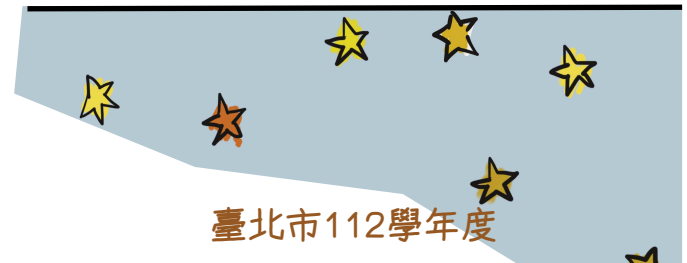
安置視/聽障重點學校，在普通班上課學習，依需求提供特教課程及支持服務

集中式特教班

依學區或就近安置有特教班學校，大部分(或全部)時間在特教班學習

特教學校

以安置(極)重度及多重障礙學生為優先，除大量調整課程學習重點外，另結合治療師及相關人員共同合作



臺北市112學年度

特殊教育需求(身心障礙)新生入學國民中學

鑑定安置與轉銜服務

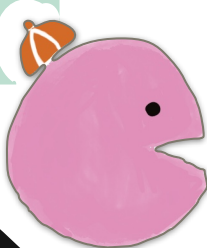
每位孩子都是珍貴的禮物，國中一個嶄新的開始——不變的是，教育都是為了讓每位學生更加圓滿。

新生入學鑑定相關問題請洽詢：各國中小特教組

如仍有疑問或有其他申訴事項，請洽下列單位：

臺北市府教育局特教科 (02)27208889轉6344、6345

臺北市東區特教資源中心 (02)27320800轉703、701



新生鑑定說明會線上&實體座談都有！！

先看線上說明會



YouTube



搜尋主題

新生入學國民中學鑑定安置與轉銜服務
線上說明會

時間：111年10月29日(六)上架影片

我要如何參加實體座談會呢？

還有實體座談會



(需配合相關防疫措施)

時間：111年11月6日(日)實體座談會

上午9時到中午12時

地點：臺北市芳和實中二棟二樓視聽教室

1、線上報名

111.10.31(一)上午9點-11.02(三)下午6點止

<https://reurl.cc/YXgGOD>



2、公告錄取名單

111.11.03(四)中午12點東區特教中心網站

提報鑑定的注意事項和流程

111年10月底至111年11月25日

國小端資料準備初步篩檢

請家長協助提供相關資料

111年12月初至112年2月底

學區國中安排教師評估需求

請您協助教師瞭解孩子的能力現況、需求，讓國中教師第一時間瞭解孩子

112年3月底至112年4月底

鑑定安置會議

可親自參加或委託國小教師說明孩子狀況

112年5月中

鑑定安置結果公告

鑑定及安置結果通知書 > 國小轉交

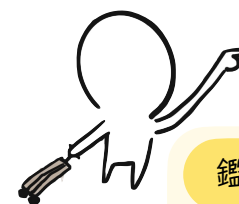
確認生鑑定證明 > 國中轉交

112年5月至6月

轉銜會議

參與國小老師召開的轉銜會議，讓孩子服務需求得以銜接，順利進入到下一個學習環境

家長要準備哪些資料呢？



跟著國中小特教教師準備，準沒錯！



鑑定及安置/轉銜申請表暨家長意願書

實際居住切結書 欲就學於北市國中者必附

全戶戶籍謄本或新式戶口名簿影本 (含記事)

多元資料收集

身心障礙證明

視需要檢附

醫療相關報告或診斷證明

其他佐證資料

教育史、醫療史、發展史
一年內的藥袋、用藥紀錄

相關量表填寫

視需求請家長填寫相關量表

集中式



視需要檢附，額滿比序用



回郵信封



父母任職服務單位證明等佐證資料



手足就讀志願學校學生證



學區/行政區內房屋所有權狀/租賃證明



低收入戶卡/原委會核發證明