

## 臺北市中正區公所 函

地址：10024臺北市中正區忠孝東路1段108號8樓

承辦人：簡鴻如

電話：02-23416721轉251

傳真：02-23416915

電子信箱：bq10711@mail.tapei.gov.tw

受文者：臺北市立大學附設實驗國民小學

發文日期：中華民國111年3月2日

發文字號：北市正民字第1116003489號

速別：普通件

密等及解密條件或保密期限：

附件：臺北市中正區公所工作人員資料卡1份 (19666467\_1116003489\_1\_ATTACHMENT1.odt)

主旨：為辦理111年臺北市第8屆市長、第14屆議員及第14屆里長選舉，敬請貴機關協助宣導及推薦所屬踴躍參與擔任本區投開票所工作人員，至紉公誼，請查照。

說明：

- 一、依據111年2月21日臺北市選舉委員會北市選人字第1110000264號函辦理。
- 二、旨揭選舉日期訂於111年11月26日（星期六）舉行，亟需借重貴機關所屬同仁協助完成，惠請協助宣導及推薦所屬報名擔任本區投開票所工作人員。
- 三、隨函檢送工作人員登記資料卡1份，如有意願報名者請於6月30日前傳真或郵寄回復本所，相關資訊如下
  - (一)電話：02-23416721轉206、251。
  - (二)傳真：02-23919718、02-23416915。
  - (三)地址：臺北市中正區忠孝東路1段108號8樓。
  - (四)網址：zzdo.gov.tapei（選務專區）。

正本：總統府、立法院、監察院、考試院、司法院、行政院各部會行處署(中央選舉委

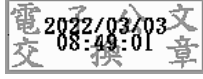
北市大附小 1110303



\*TDAA1116001550\*

員會、台灣美國事務委員會除外)、臺北市政府各機關學校(臺北市芳和實驗國民中學、臺北市松山區公所、臺北市大安區公所、臺北市大同區公所、臺北市中山區公所、臺北市內湖區公所、臺北市南港區公所、臺北市士林區公所、臺北市北投區公所、臺北市信義區公所、臺北市中正區公所、臺北市萬華區公所、臺北市文山區公所除外)、交通部臺灣鐵路管理局、考選部、銓敘部、審計部、勞動部勞工保險局、內政部警政署、內政部移民署、衛生福利部疾病管制署、國立中正紀念堂管理處、國家圖書館、國立歷史博物館、行政院農業委員會林務局、臺灣臺北地方法院、臺灣高等法院

副本：



裝

訂

線

