



臺北市立大學附設實驗國民小學 110學年度第二學期課後社團/照顧班

系統操作說明



課後時間一覽

課後社團
 社團：分時段上課，設有年段及其他課程相關限制

社團照顧班：參加課後週三、週五下午社團，而未報名課輔之學生，請報名參加 (時段可拆)

課後照顧班

(皆需分天報名!)

課輔(12:00-16:00)：
 低年級 週一、三、四、五
 中年級 週三、五
 高年級 週三

晚輔(16:00-17:50)：
 週一到週五

時間		一		二		三		四		週五			
12:00 12:45		週一 課輔 (低年級)		班級課表		週三 課輔 (1-6 年級)		3D 社團午間 照顧班		週四 課輔 (低年級)		5D 社團午間 照顧班	
12:50 14:20								3A社團 / 社團照 顧班				5A社團 / 社團照 顧班	
14:30 16:00								3B社團 / 社團照 顧班				5B社團 / 社團照 顧班	
16:00 17:50	16:10 17:40	週一 晚輔	1C 社團	週二 晚輔	2C 社團	週三 晚輔	3C社團	週四 晚輔	4C 社團	週五 晚輔	5C社團		



01

課後社團



選社 期程

※繳費單請自行下載列印※

請務必在期限內完成繳費，恕不接受現場補繳費；未在期限內完成繳費，將會釋出名額，進行候補作業，請家長務必留意。

繳費開放時間

1/5(三)

1/11(二)

原社團舊生可保留兩個社團。

開放全校學生報名至多兩項社團，社團照顧班及午間照顧班不在此限。

開放全校學生報名第三個以上社團。

舊生保留階段

12/29(三) 21:00 ————— 1/3(一) 20:59

第一階段報名

1/4(二) 21:00 ————— 1/5(三) 20:30

第二階段報名

1/5(三) 21:00 ————— 1/7(五) 20:59

特別 注意事項

甲	社團午間照顧班 (12:00-12:45)	優先聘請 具教師資 格或相關 背景之 指導老師	三	D	1-6 年級 限週三或週五下午有參加 本校社團的學生報名； 不符合資格者請勿報名。
乙	社團午間照顧班 (12:00-12:45)		五	D	
丙	社團照顧班 (12:00-14:20)		三	DA	1-6 年級 限週三或週五下午有參加 本校 B 時段社團的學生報 名；不符合資格者請勿報 名。
丁	社團照顧班 (12:00-14:20)		五	DA	
戊	社團照顧班 (14:30-16:00)		三	B	1-6 年級 限週三或週五下午有參加 本校 A 時段社團的學生， 視需要報名參加；不符合資 格者請勿報名。
己	社團照顧班 (14:30-16:00)		五	B	

1. 3D、5D社團午間照顧班：僅限週三或週五下午有參加本校課程或社團的學生報名；不符合資格者請勿報名。

2. 若週三與週五下午其中一時段有報名社團，且須留校至16:00，建議加選【社團照顧班】而非全時段之【課輔】

舊生保留階段 12/29(三)21:00-1/3 (一) 23:59

※原社團舊生可保留兩個社團

請家長於報名時間內上網**刪除不要保留的社團**(超過兩個社團者此階段只能保留兩個)。若未在時間內完成，系統將會在第一階段開始前，剔除名額，釋放到下一階段。

STEP
01

請至本校首頁的課後社團報名系統：
<https://ecampus.com.tw/Index/AnnShow/16>
登入系統，帳號密碼皆為該生身分證字號，英文字母需大寫。

臺北市立大學附設實驗國民小學 課後學習報名暨繳費系統

首頁 報名追蹤 繳費單下載 繳費單紀錄 註冊 登入

最新公告 【活動報名】

公告日期	公告標題
2021-06-23	營養午餐【訂餐】【繳費】步驟說明
2021-06-21	110學
2021-06-21	北市進行
2021-06-21	北市再進
2020-04-15	營養

登入 (登入帳號密碼為學生身分證號碼)

帳號: 請輸入帳號

密碼: 請輸入密碼

教師登入 學生/家長登入

舊生保留階段 12/29(三)21:00-1/3 (一) 23:59

※原社團舊生可保留兩個社團

請家長於報名時間內上網**刪除不要保留的社團**(超過兩個社團者此階段只能保留兩個)。若未在時間內完成，系統將會在第一階段開始前，剔除名額，釋放到下一階段。

STEP
02

點選【活動報名】

最新公告	【活動報名】
北市大附小110學年度第一學期「課後照顧班」報名系統	前往
北市大附小110學年度第一學期「課後社團」報名系統	前往
北市大附小110學年度第一學期「2C花式跳繩 (限跳繩隊學生，採推薦報名)」報名系統	前往

舊生保留階段 12/29(三)21:00-1/3 (一) 23:59

※原社團舊生可保留兩個社團

請家長於報名時間內上網**刪除不要保留的社團**(超過兩個社團者此階段只能保留兩個)。若未在時間內完成，系統將會在第一階段開始前，剔除名額，釋放到下一階段。

STEP 03

北市大附小110學
年度第二學期「課
後社團」報名系統

>點選【前往】

最新公告

【活動報名】

北市大附小110學年度第一學期「課後照顧班」報名系統

前往

北市大附小110學年度第一學期「課後社團」報名系統

前往

北市大附小110學年度第一學期「2C花式跳繩(限跳繩隊學生，採推薦報名)」報名系統

前往

舊生保留階段 12/29(三)21:00-1/3 (一) 23:59

※原社團舊生可保留兩個社團

請家長於報名時間內上網**刪除不要保留的社團**(超過兩個社團者此階段只能保留兩個)。若未在時間內完成，系統將會在第一階段開始前，剔除名額，釋放到下一階段。

STEP
04

點選【報名追蹤】

臺北市立大學附設實驗國民小學 課後學習報名系統

登入學生:(109學年度1年級)王小名 [系統登出](#)

北市大附小109學年度第二學期「課後社團」報名系統-報名 (第一階段報名尚未開始!)

距第一階段報名開始-還有 **【1天07時01分19秒】**

電話: * - (範例:02-12345678或0912-345678、點擊報名鈕之前請先填妥電話)

[報名追蹤](#)

請選擇星期: 星期一 星期二 星期三 星期四 星期五 星期六 星期日

	項次	社團名稱	課程資訊	參加對象	上課時段	費用	尚餘名額	報名狀況	課程簡介
立即報名	1	桌球隊照顧班(低年級)	詳細資訊	1,2	12:00~14:00	4360	30	0/30	
立即報名	2	1C直排輪	詳細資訊	1,2,3,4,5,6	16:10~17:40	2230	4	20/24	附件 ↓
立即報名	3	1C桌球	詳細資訊	1,2,3,4,5,6	16:10~17:40	2540	5	15/20	附件 ↓
立即報名	4	1C國術	詳細資訊	1,2,3,4,5,6	16:10~17:40	2640	6	18/24	附件 ↓
立即報名	5	1C柳琴	詳細資訊	1,2,3,4,5,6	16:10~17:40	5080	6	2/8	附件 ↓
立即報名	6	1C跳繩	詳細資訊	1,2,3,4,5,6	16:10~17:40	2100	0	15/15	附件 ↓

[前往「課後學習報名暨繳費系統」：報名其他活動或下載繳費單](#)

舊生保留階段 12/29(三)21:00-1/3 (一) 23:59

※原社團舊生可保留兩個社團

請家長於報名時間內上網刪除不要保留的社團(超過兩個社團者此階段只能保留兩個)。若未在時間內完成，系統將會在第一階段開始前，剔除名額，釋放到下一階段。

STEP 05

請選擇兩個社團保留，除欲保留之二社團外，請點選【取消報名】

如：A生有三個社團，他沒有點選取消報名任何一個社團，則此階段後，A生的三個社團皆不會被保留，名額將釋放到下一階段。

臺北市立大學附設實驗國民小學 課後學習報名系統

登入學生:(109學年度1年級)王小名 系統登出

北市大附小109學年度第二學期「課後社團」報名系統 << 追蹤 >>(第一階段)

[回我要報名](#)

	項次	社團名稱	課程資訊	報名階段	參加對象	上課起訖日	上課星期	上課時段	費用	報名狀況	課程簡介
<input type="button" value="取消報名"/>	1	3DA社團照顧班(週三12:00-14:20)	詳細資訊	第一階段	1,2,3,4,5,6	2021/02/18~2021/06/30	三	12:00~14:20	1600	1/300	

[前往「課後學習報名暨繳費系統」：報名其他活動或下載繳費單](#)

取消報名在這裡，最多保留兩個

第一階段報名 1/4(二) 21:00-1/5(三) 20:30

開放全校學生報名至多兩項社團，社團照顧班及午間照顧班不在此限。

此階段包含舊生保留階段的社團數量，亦即前一階段已保留兩個原有社團，此階段即無法再選其他社團

STEP
01

請至本校首頁的課後社團報名系統：
<https://ecampus.com.tw/Index/AnnShow/16>
登入系統，帳號密碼皆為該生身分證字號，英文字母需大寫。

臺北市立大學附設實驗國民小學 課後學習報名暨繳費系統

首頁 報名追蹤 繳費單下載 繳費單紀錄 註冊 登入

最新公告 【活動報名】

公告日期	公告標題
2021-06-23	營養午餐【訂餐】【繳費】步驟說明
2021-06-21	110學
2021-06-21	北市進行
2021-06-21	北市再進
2020-04-15	營養

登入
(登入帳號密碼為學生身分證號碼)

帳號: 請輸入帳號
密碼: 請輸入密碼

教師登入 學生/家長登入

第一階段報名 1/4(二) 21:00-1/5(三) 20:30

開放全校學生報名至多兩項社團，社團照顧班及午間照顧班不在此限。

此階段包含舊生保留階段的社團數量，亦即前一階段已保留兩個原有社團，此階段即無法再選其他社團

STEP
02

點選【活動報名】



臺北市立大學附設實驗國民小學 課後學習報名暨繳費系統

首頁 報名追蹤 繳費單下載 繳費單紀錄 註冊 登入

最新公告 【活動報名】

北市大附小110學年度第一學期「課後照顧班」報名系統	前往
北市大附小110學年度第一學期「課後社團」報名系統	前往
北市大附小110學年度第一學期「2C花式跳繩 (限跳繩隊學生，採推薦報名)」報名系統	前往

第一階段報名 1/4(二) 21:00-1/5(三) 20:30

開放全校學生報名至多兩項社團，社團照顧班及午間照顧班不在此限。

此階段包含舊生保留階段的社團數量，亦即前一階段已保留兩個原有社團，此階段即無法再選其他社團

STEP 03

北市大附小110學
年度第二學期「課
後社團」報名系統

>點選【前往】

最新公告

【活動報名】

北市大附小110學年度第一學期「課後照顧班」報名系統

前往

北市大附小110學年度第一學期「課後社團」報名系統

前往

北市大附小110學年度第一學期「2C花式跳繩 (限跳繩隊學生，採推薦報名)」報名系統

前往

第一階段報名 1/4(二) 21:00-1/5(三) 20:30

開放全校學生報名至多兩項社團，社團照顧班及午間照顧班不在此限。

此階段包含舊生保留階段的社團數量，亦即前一階段已保留兩個原有社團，此階段即無法再選其他社團

根據社團星期選擇欲報名之社團，輸入**聯絡電話**，即可完成報名！

STEP
04

電話為必填欄位



臺北市立大學附設實驗國民小學 課後學習報名系統

登入學生:(109學年度1年級)王小名 [系統登出](#)

北市大附小109學年度第二學期「課後社團」報名系統-報名 (第一階段報名尚未開始!)

距第一階段報名開始-還有 **【1天07時01分19秒】**

電話: * - (範例:02-12345678或0912-345678、點擊報名鈕之前請先填妥電話) [報名追蹤](#)

請選擇星期: 星期一 星期二 星期三 星期四 星期五 星期六 星期日

	項次	社團名稱	課程資訊	參加對象	上課時段	費用	尚餘名額	報名狀況	課程簡介
立即報名	1	桌球隊照顧班(低年級)	詳細資訊	1,2	12:00~14:00	4360	30	0/30	
立即報名	2	1C直排輪	詳細資訊	1,2,3,4,5,6	16:10~17:40	2230	4	20/24	附件 ↓
立即報名	3	1C桌球	詳細資訊	1,2,3,4,5,6	16:10~17:40	2540	5	15/20	附件 ↓
立即報名	4	1C國術	詳細資訊	1,2,3,4,5,6	16:10~17:40	2640	6	18/24	附件 ↓
立即報名	5	1C柳琴	詳細資訊	1,2,3,4,5,6	16:10~17:40	5080	6	2/8	附件 ↓
立即報名	6	1C跳繩	詳細資訊	1,2,3,4,5,6	16:10~17:40	2100	0	15/15	附件 ↓

欲查看報名追蹤、下載繳費單，點此回系統 [前往「課後學習報名暨繳費系統」：報名其他活動或下載繳費單](#)

點選立即報名



欲查看報名追蹤、下載繳費單，點此回系統



前往「課後學習報名暨繳費系統」：報名其他活動或下載繳費單

第一階段報名 1/4(二) 21:00-1/5(三) 20:30

可至報名追蹤，查看已報名之社團

確認是否需要報名(3D、5D)社團午間照顧班、3DA、3B、5DA、5B社團照顧班

注意：3D、5D社團午間照顧班：僅限週三或週五下午有參加本校課程或社團的學生報名；不符合資格者請勿報名

STEP
05

報名追蹤-社團

列印方式	活動名稱	階段	課程名稱	上課費用	上課日期	上課星期	上課時段	報名順序	報名狀態	報名時間	報名人數	取消報名
至繳費(社團)列印	【測試版測試版測試版】108(2) 「課後社團」報名系統	—	3A手工藝	5				0	報名處理中		1/18	取消報名
至繳費(社團)列印			5B兒童捏塑	2				0	報名處理中		1/18	取消報名
至繳費(社團)列印			1C國術(原武術)	3360	2020/2/11 -2020/6/30	—	16:00 - 17:40	0	報名處理中		1/24	取消報名

該生報名五B兒童捏塑，未報名課後照顧班，故須多報名五DA社團照顧班用餐、寫作業至14:20，再去上B時段的社團。

該生報名3A手工藝未報名課後照顧班，故須多報名3D午間照顧班用餐至12:45；家長16:00才能接學生，故須加報3B社團照顧班14:30-16:00。

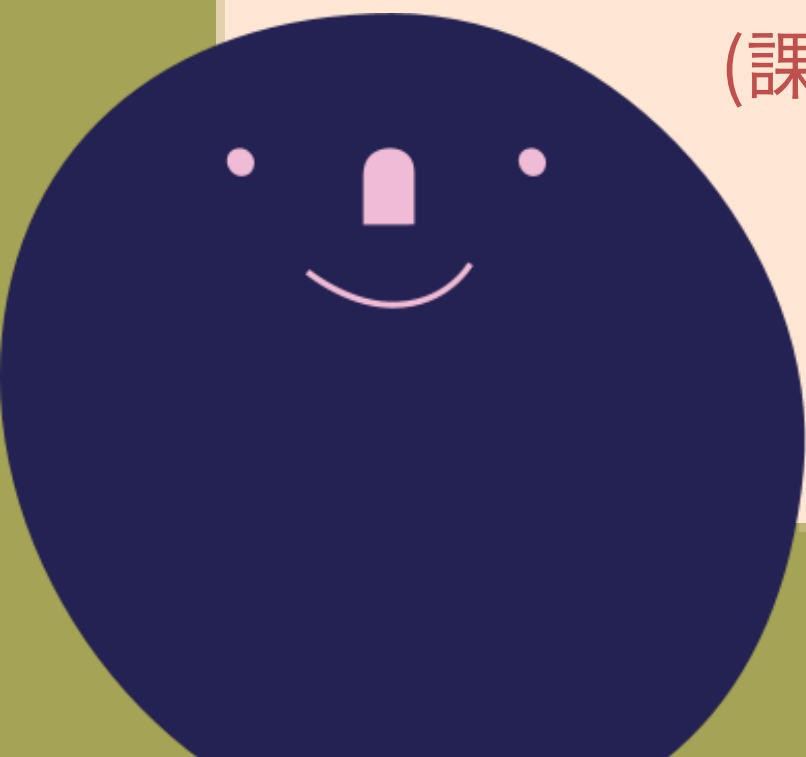
繳費開放時間 1/5 (三) - 1/11 (二)

TIP
如何下載
繳費單?

繳費單請自行下載列印

請務必在期限內完成繳費，恕不接受現場補繳費；未在期限內完成繳費者視同放棄，不另行通知，系統將會自動釋出名額給候補者，請家長務必留意。

登入於系統中，點選
繳費單下載 >
選擇社團/學藝班
(課晚輔也是點這裡！)



繳費開放時間 1/5 (三) - 1/11 (二)

TIP
如何下載
繳費單?

繳費單請自行下載列印

請務必在期限內完成繳費，恕不接受現場補繳費；未在期限內完成繳費者視同放棄，不另行通知，系統將會自動釋出名額給候補者，請家長務必留意。

進入繳費單下載頁面後，即可勾選欲產生繳費單之課程項目，繳費單可合併，點選**下載繳費單**即完成。

請務必注意繳費期限，逾期未繳費名額將釋出至候補階段，恕不接受現場補繳費。

首頁 報名追蹤 繳費單下載 繳費單紀錄 學生 王小名 登出

社團活動繳費

勾選項目 不要上的課程，請取消勾選	報名階段	課程名稱	上課日期	上課星期	上課時段	上課費用	繳費狀態
<input type="checkbox"/>	—	3A手工藝	2020/2/11 - 2020/6/30	三	12:50 - 14:20	3130	第一階段未設定繳費截止日
<input type="checkbox"/>	—	5B兒童捏塑	2020/2/11 - 2020/6/30	五	14:30 - 16:00	2850	第一階段未設定繳費截止日

備註1：若您已完成繳費，請保留收據至開學，作為備查。銀行完成沖帳作業需7-10個工作日，報名網站開通時才能更新繳費狀態，請您放心，第二階段報名的名額也將在此時公布可報名的名額，謝謝大家配合。

備註2：下載繳費單後，該筆繳費單也同時存在繳費單紀錄。

下載繳費單





02

課後照顧班

完成社團選擇了，需要課輔及晚輔也要記得報名唷！





期程


網路報名時間：

111年1月4日(二)21:00至1月11日(二)21:00止

繳費期限：

自111年1月5日(三)至1月11日(二)止

繳費單請自行下載列印



注意！課輔、晚輔皆為分天報名！

課輔(12:00-16:00)：

低年級 週一、三、四、五

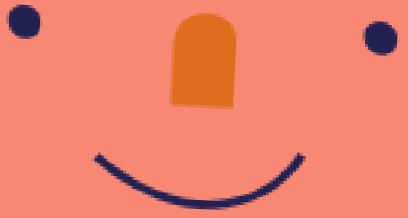
中年級 週三、五

高年級 週三

晚輔(16:00-17:50)：

全校一至六年級

週一到週五皆有開班



範例：低年級一三四五都要留校課輔，請點選課輔週一、課輔週三、課輔週四、課輔週五報名，才有四天唷！（以此類推，要留幾天選幾天）

報名

網路報名時間：

111年1月4日(二)21:00 至 1月11日(二)21:00 止
與社團報名同一系統，帳密為學生身分證字號

臺北市立大學附設實驗國民小學 課後學習報名暨繳費系統

單下載 繳費單紀錄

最新公告

【活動報名】

公告日期	公告標題
2020-06-26	營養午餐【訂餐】【繳費】步驟說明
2020-04-15	營養午餐申請停止供餐管理辦法

1

活動報名>

北市大附小110學年度

第二學期「課後照顧班」報名系統

最新公告

【活動報名】

北市大附小110學年度第一學期「課後照顧班」報名系統

前往

北市大附小110學年度第一學期「課後社團」報名系統

前往

110學年上學期【營養午餐】

前往

北市大附小110學年度第一學期「2C花式跳繩 (限跳繩隊學生，採推薦報名)」報名系統

前往

報名

網路報名時間：

111年1月4日(二)21:00至1月11日(二)21:00止
與社團報名同一系統，帳密為學生身分證字號

電話一樣是必填！

上方有星期選項，請特別留意，要留校幾天，就要點選幾個課程喔！

第一階段報名開始還有06天 04:12:55

聯絡電話 - 範例:02-12345678或0912-345678

星期一 星期二 星期三 星期四 星期五 星期六 星期日

報名	社團名稱	課程資訊	社團師資	參加數
<input type="button" value="確定報名"/>	一年級課輔班-週一(12:00-16:00)	詳細資訊	待聘	1
<input type="button" value="確定報名"/>	二年級課輔班-週一(12:00-16:00)	詳細資訊	待聘	2
<input type="button" value="確定報名"/>	一年級晚輔班-週一(16:00-17:50)	詳細資訊	待聘	1
<input type="button" value="確定報名"/>	二年級晚輔班-週一(16:00-17:50)	詳細資訊	待聘	2
<input type="button" value="確定報名"/>	三年級晚輔班-週一(16:00-17:50)	詳細資訊	待聘	3
<input type="button" value="確定報名"/>	四年級晚輔班-週一(16:00-17:50)	詳細資訊	待聘	4
<input type="button" value="確定報名"/>	五年級晚輔班-週一(16:00-17:50)	詳細資訊	待聘	5
<input type="button" value="確定報名"/>	六年級晚輔班-週一(16:00-17:50)	詳細資訊	待聘	6

第一階段報名開始還有06天 04:12:14

聯絡電話 - 範例:02-12345678或0912-345678

星期一 星期二 星期三 星期四 星期五 星期六 星期日

報名	社團名稱	課程資訊	社團師資	參
<input type="button" value="確定報名"/>	一年級晚輔班-週二(16:00-17:50)	詳細資訊	待聘	1
<input type="button" value="確定報名"/>	二年級晚輔班-週二(16:00-17:50)	詳細資訊	待聘	2
<input type="button" value="確定報名"/>	三年級晚輔班-週二(16:00-17:50)	詳細資訊	待聘	3
<input type="button" value="確定報名"/>	四年級晚輔班-週二(16:00-17:50)	詳細資訊	待聘	4
<input type="button" value="確定報名"/>	五年級晚輔班-週二(16:00-17:50)	詳細資訊	待聘	5
<input type="button" value="確定報名"/>	六年級晚輔班-週二(16:00-17:50)	詳細資訊	待聘	6

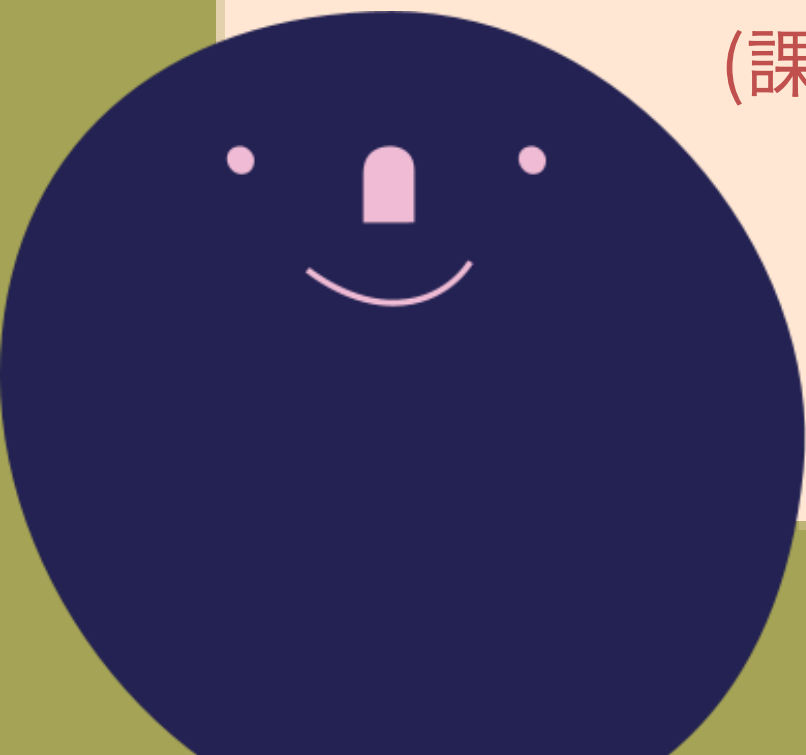
繳費開放時間 1/5 (三) - 1/11 (二)

TIP
如何下載
繳費單?

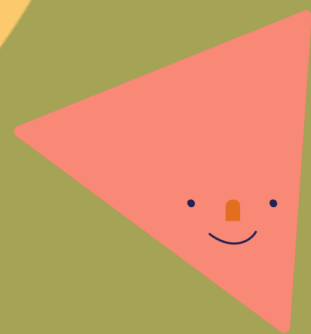
繳費單請自行下載列印

請務必在期限內完成繳費，恕不接受現場補繳費；未在期限內完成繳費者視同放棄，不另行通知，系統將會自動釋出名額給候補者，請家長務必留意。

登入於系統中，點選
繳費單下載 >
選擇社團/學藝班
(課晚輔也是點這裡！)

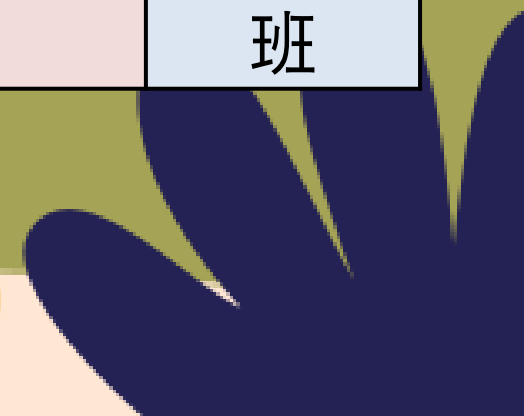


檢核



- 社團、課後照顧班已報名並完成繳費
- 是否需訂購營養午餐？
- 務必確認孩子課後時段無缺漏

時間		一	二	三		四	週五					
12:00 12:45		週一 課輔 (低年級)	班級課 表	週三 課輔 (1-6 年級)	3D 社團午 間照顧 班		週四 課輔 (低年級)	5D 社團午 間照顧 班				
12:50 14:20					3A社團 / 社團照 顧班			週五 課輔 (中低 年級)		5A社團 / 社團照 顧班		
14:30 16:00					3B社團 / 社團照 顧班			5B社團 / 社團照 顧班				
16:00 17:50	16:10 17:40	週一 晚輔	1C 社團	週二 晚輔	2C 社團	週三 晚輔		3C社團 / 社團晚 間照顧 班	週四 晚輔	4C 社團	週五 晚輔	5C社團 / 社團晚 間照顧 班



提醒

繳費採全省臺北富邦銀行、超商代收、ATM繳款等方式辦理；請家長務必於繳費期間完成繳費，才算完成報名手續。

★社團報名系統的階段顯示，無法與學校公告的文字同步，故依學校公告時程為主，請家長留意報名期程。

★銀行系統沖帳於繳費截止日後七個工作天(不含假日)，才能完成沖帳手續，請家長耐心等待。

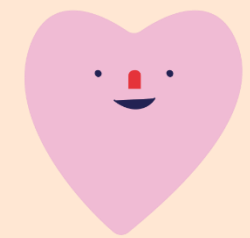
★為讓下學期開學運作順暢，社團的指導老師能確實掌控每位學生動向，所有的加選社團(包含候補通知)作業僅到1/28(五)中午12:00截止。此後，僅辦理退選作業。敬請見諒。

★退費基準：開課日**1/28前**全額；時數未達三分之一（3/29前）退還三分之二；時數超過三分之一未達三分之二（5/16前）退還三分之一；時數已超過三分之二不予退費



Thank You

感謝您的耐心理解
祝福孩子們都有美好課後時光



如仍有問題，請洽學務處課外活動組

02-23110395#825

*本懶人包僅供參考，詳細資料及文字說明以報名簡章為準