

# 臺北市立大學附設實驗國民小學 110學年度第一學期課後社團/照顧班

## 系統操作說明



# 課後時間一覽

## 課後社團

社團：分時段上課，設有年段及其他課程相關限制

社團照顧班：參加課後週三、週五下午社團，而未報名課輔之學生，請報名參加(時段可拆)

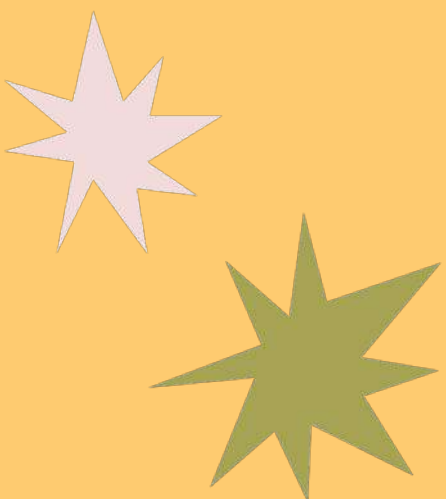
## 課後照顧班

(皆需分天報名!)

課輔(12:00-16:00)：  
 低年級 週一、三、四、五  
 中年級 週三、五  
 高年級 週三

晚輔(16:00-17:50)：  
 週一到週五

時間		一		二		三		四		週五			
12:00   12:45		週一 課輔 (低年級)		班級課表		週三 課輔 (1-6 年級)		3D 社團午間 照顧班		週四 課輔 (低年級)		5D 社團午間 照顧班	
12:50   14:20								3A社團 / 社團照 顧班				5A社團 / 社團照 顧班	
14:30   16:00								3B社團 / 社團照 顧班				5B社團 / 社團照 顧班	
16:00   17:50	16:10   17:40	週一 晚輔	1C 社團	週二 晚輔	2C 社團	週三 晚輔	3C社團	週四 晚輔	4C 社團	週五 晚輔	5C社團		



01

# 課後社團



※繳費單請自行下載列印※

請務必在期限內完成繳費，恕不接受現場補繳費；未在期限內完成繳費，將會釋出名額，進行候補作業，請家長務必留意。

6/22(二)

6/30(三)

繳費開放時間

# 選社 期程

開放全校學生報名至多兩項社團，社團照顧班及午間照顧班不在此限。

開放全校學生報名第三個以上社團。

第一階段報名

第二階段報名

6/22(二)  
21:00

6/23(三) 20:30  
6/23(三) 21:00

6/25(五)  
20:59

# 第一階段報名 6/22 21:00-6/23 20:30

開放全校學生報名至多兩項社團，社團照顧班及午間照顧班不在此限。

## STEP 01

請至本校首頁的課後社團報名系統：  
<https://ecampus.com.tw/Index/AnnShow/16>  
登入系統，帳號密碼皆為該生身分證字號，英文字母需大寫。

臺北市立大學附設實驗國民小學 課後學習報名暨繳費系統

首頁 報名追蹤 繳費單下載 繳費單紀錄 註冊 登入

最新公告 【活動報名】

公告日期	公告標題
2019-12-16	營養午餐申請停止供餐管理辦法

登入  
(登入帳號密碼為學生身分證號碼)

帳號： 請輸入帳號

密碼： 請輸入密碼

教師登入 學生/家長登入

北市大附小 聯絡電話( )  
Copyright ©2016 辛太科技



# 第一階段報名 6/22 21:00-6/23 20:30

開放全校學生報名至多兩項社團，社團照顧班及午間照顧班不在此限。

STEP  
02

點選【活動報名】

臺北市立大學附設實驗國民小學 課後學習報名暨繳費系統

首頁 報名流程 繳費單下載 繳費單記錄 學生 王小名 登出

最新公告

公告日期	公告標題
2019-12-16	營養午餐申請停止供餐管理辦法

北市大附小 聯絡電話(02)2311-0395

# 第一階段報名 6/22 21:00-6/23 20:30

開放全校學生報名至多兩項社團，社團照顧班及午間照顧班不在此限。

STEP  
03

北市大附小110  
學年度第一學期  
「課後社團」報名  
系統【前往】

臺北市立大學附設實驗國民小學 課後學習報名暨繳費系統

追蹤 ▾ 繳費單下載 ▾ 繳費單紀錄 學生

最新公告	【活動報名】
北市大附小110學年度第一學期「課後照顧班」報名系統	
北市大附小110學年度第一學期「課後社團」報名系統	
110學年上學期【營養午餐】	
北市大附小110學年度第一學期「2C花式跳繩 (限跳繩隊學生，採推薦報名)」報名系統	

前往  
前往  
前往  
前往



# 第一階段報名 6/22 21:00-6/23 20:30

開放全校學生報名至多兩項社團，社團照顧班及午間照顧班不在此限。

STEP  
04

根據社團星期選擇欲報名之社團，輸入聯絡電話，即可完成報名！

電話為必填欄位

點選立即報名

欲查看報名追蹤、下載繳費單，點此回系統

臺北市立大學附設實驗國民小學 課後學習報名系統

登入學生:(109學年度1年級)王小名 系統登出

北市大附小109學年度第二學期「課後社團」報名系統-報名 (第一階段報名尚未開始!)

距第一階段報名開始-還有 **【1天06時47分34秒】**

電話: \*  -  (範例:02-12345678或0912-345678、點擊報名鈕之前請先填妥電話) [報名追蹤](#)

請選擇星期:  星期一  星期二  星期三  星期四  星期五  星期六  星期日

	項次	社團名稱	課程資訊	參加對象	上課時段	費用	尚餘名額	報名狀況	課程簡介
<a href="#">立即報名</a>	1	桌球隊照顧班(低年級)	<a href="#">詳細資訊</a>	1,2	12:00~14:00	4360	30	<a href="#">0/30</a>	
<a href="#">立即報名</a>	2	1C直排輪	<a href="#">詳細資訊</a>	1,2,3,4,5,6	16:10~17:40	2230	4	<a href="#">20/24</a>	<a href="#">附件↓</a>
<a href="#">立即報名</a>	3	1C桌球	<a href="#">詳細資訊</a>	1,2,3,4,5,6	16:10~17:40	2540	5	<a href="#">15/20</a>	<a href="#">附件↓</a>
<a href="#">立即報名</a>	4	1C國術	<a href="#">詳細資訊</a>	1,2,3,4,5,6	16:10~17:40	2640	6	<a href="#">18/24</a>	<a href="#">附件↓</a>
<a href="#">立即報名</a>	5	1C柳琴	<a href="#">詳細資訊</a>	1,2,3,4,5,6	16:10~17:40	5080	6	<a href="#">2/8</a>	<a href="#">附件↓</a>
<a href="#">立即報名</a>	6	1C跳繩	<a href="#">詳細資訊</a>	1,2,3,4,5,6	16:10~17:40	2100	0	<a href="#">15/15</a>	<a href="#">附件↓</a>

[前往「課後學習報名暨繳費系統」：報名其他活動或下載繳費單](#)



# 第一階段報名 6/22 21:00-6/23 20:30

開放全校學生報名至多兩項社團，社團照顧班及午間照顧班不在此限。

STEP  
05

可至報名追蹤，查看已報名之社團  
確認是否需要報名(3D、5D)社團午間照顧班、3DA、3B、5DA、5B社團照顧班

列印方式	活動名稱	階段	課程名稱	上課費用	上課日期	上課星期	上課時段	報名順序	報名狀態	報名時間	報名人數	取消報名
至繳費(社團)列印	【測試版測試版測試版】108(2) 「課後社團」報名系統	—	3A手工藝	31					報名處理中		1/18	取消報名
至繳費(社團)列印			5B兒童捏塑	28					報名處理中		1/18	取消報名
至繳費(社團)列印			1C國術(原武術)	3360	2020/2/11 -2020/6/30	—	16:00 - 17:40	0	報名處理中		1/24	取消報名

該生報名3A手工藝未報名課後照顧班，故須多報名3D午間照顧班用餐至12:45；家長16:00才能接學生，故須加報3B社團照顧班14:30-16:00。

該生報名五B兒童捏塑，未報名課後照顧班，故須多報名五DA社團照顧班用餐、寫作業至14:20，再去上B時段的社團。

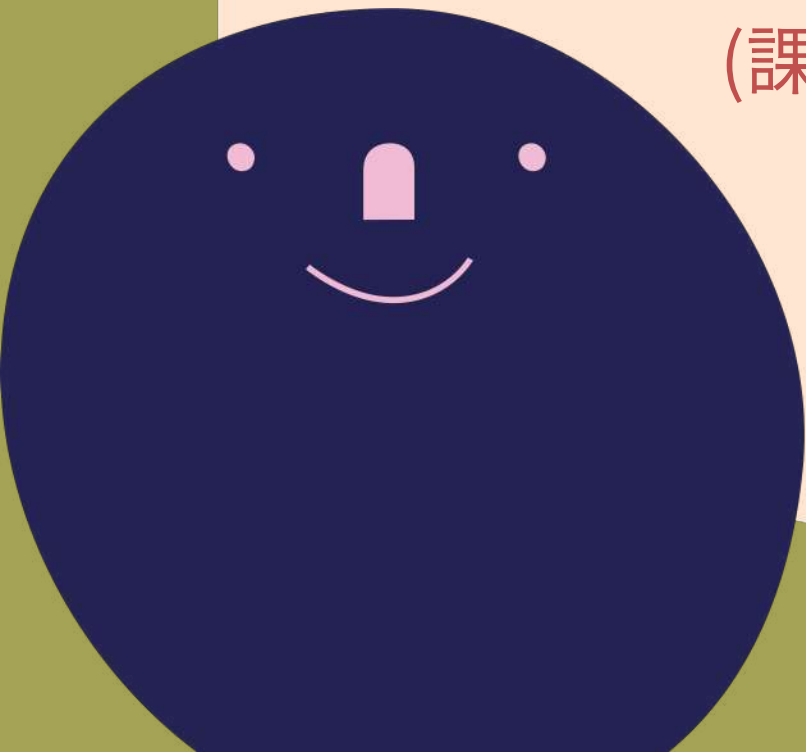
繳費開放時間 6/22 (二) -6/30 (三)

TIP  
如何下載  
繳費單?

繳費單請自行下載列印

請務必在期限內完成繳費，恕不接受現場補繳費；未在期限內完成繳費者視同放棄，不另行通知，系統將會自動釋出名額給候補者，請家長務必留意。

登入於系統中，點選  
繳費單下載 >  
選擇社團/學藝班  
(課晚輔也是點這裡！)



繳費開放時間 6/22 (二) -6/30 (三)

TIP  
如何下載  
繳費單?

繳費單請自行下載列印

請務必在期限內完成繳費，恕不接受現場補繳費；未在期限內完成繳費者視同放棄，不另行通知，系統將會自動釋出名額給候補者，請家長務必留意。

進入繳費單下載頁面後，即可勾選欲產生繳費單之課程項目，繳費單可合併，點選**下載繳費單**即完成。

請務必注意繳費期限，逾期未繳費名額將釋出至候補階段，恕不接受現場補繳費。

勾選項目 不要上的課程，請取消勾選	報名階段	課程名稱	上課日期	上課星期	上課時段	上課費用	繳費狀態
活動未設定繳費截止日，不可下載	—	3A手工藝	2020/2/11 - 2020/6/30	三	12:50 - 14:20	3130	第一階段未設定繳費截止日
活動未設定繳費截止日，不可下載	—	5B兒童理髮	2020/2/11 - 2020/6/30	五	14:30 - 16:00	2850	第一階段未設定繳費截止日

備註1: 若您已完成繳費，請保留收據至開學，作為備查。銀行完成沖帳作業需7-10個工作天，報名網站開學時才能更新繳費狀態，請您放心，第二階段報名名額也將在此沖帳完後公布可報名的名額，謝謝大家配合。

備註2: 下載繳費單後，該筆繳費單也將同時存在繳費單紀錄。

下載繳費單






02

# 課後照顧班

完成社團選擇了，需要課輔及晚輔也要記得報名唷！





# 期程

網路報名時間：

110年6月22日(二)21:00至6月29日(二)21:00止

繳費期限：

自110年6月22日(二)至6月30日(三)止

繳費單請自行下載列印



**注意！課輔、晚輔皆為分天報名！**

課輔(12:00-16:00)：

低年級 週一、三、四、五


中年級 週三、五

高年級 週三

晚輔(16:00-17:50)：

全校一至六年級

週一到週五皆有開班



範例：低年級一三四五都要留校課輔，請點選課輔週一、課輔週三、課輔週四、課輔週五報名，才有四天唷！（以此類推，要留幾天選幾天）

# 報名

網路報名時間：

110年6月22日(二)21:00至6月29日(二)21:00止  
與社團報名同一系統，帳密為學生身分證字號

活動報名>

北市大附小110學年度

第一學期「課後照顧班」報名系統

## 臺北市立大學附設實驗國民小學 課後學習報名暨繳費系統

單下載 繳費單紀錄

最新公告

**【活動報名】**

公告日期	公告標題
2020-06-26	營養午餐【訂餐】【繳費】步驟說明
2020-04-15	營養午餐申請停止供餐管理辦法

1

最新公告

**【活動報名】**

北市大附小110學年度第一學期「課後照顧班」報名系統

前往

北市大附小110學年度第一學期「課後社團」報名系統

前往

110學年上學期【營養午餐】

前往

北市大附小110學年度第一學期「2C花式跳繩 (限跳繩隊學生，採推薦報名)」報名系統

前往



# 報名

## 網路報名時間：

110年6月22日(二)21:00至6月29日(二)21:00止  
與社團報名同一系統，帳密為學生身分證字號

電話一樣是必填！

上方有星期選項，請特別留意，要留校幾天，就要點選幾個課程喔！

第一階段報名開始還有06天 04:12:55

聯絡電話 區碼(或手機前4碼) - 電話號碼(或手機後6碼) 範例:02-12345678或0912-345678

星期一 星期二 星期三 星期四 星期五 星期六 星期日

報名	社團名稱	課程資訊	社團師資	參加數
確定報名	一年級課輔班-週一(12:00-16:00)	詳細資訊	待聘	1
確定報名	二年級課輔班-週一(12:00-16:00)	詳細資訊	待聘	2
確定報名	一年級晚輔班-週一(16:00-17:50)	詳細資訊	待聘	1
確定報名	二年級晚輔班-週一(16:00-17:50)	詳細資訊	待聘	2
確定報名	三年級晚輔班-週一(16:00-17:50)	詳細資訊	待聘	3
確定報名	四年級晚輔班-週一(16:00-17:50)	詳細資訊	待聘	4
確定報名	五年級晚輔班-週一(16:00-17:50)	詳細資訊	待聘	5
確定報名	六年級晚輔班-週一(16:00-17:50)	詳細資訊	待聘	6

第一階段報名開始還有06天 04:12:14

聯絡電話 區碼(或手機前4碼) - 電話號碼(或手機後6碼) 範例:02-12345678或0912-345678

星期一 星期二 星期三 星期四 星期五 星期六 星期日

報名	社團名稱	課程資訊	社團師資	參加數
確定報名	一年級晚輔班-週二(16:00-17:50)	詳細資訊	待聘	1
確定報名	二年級晚輔班-週二(16:00-17:50)	詳細資訊	待聘	2
確定報名	三年級晚輔班-週二(16:00-17:50)	詳細資訊	待聘	3
確定報名	四年級晚輔班-週二(16:00-17:50)	詳細資訊	待聘	4
確定報名	五年級晚輔班-週二(16:00-17:50)	詳細資訊	待聘	5
確定報名	六年級晚輔班-週二(16:00-17:50)	詳細資訊	待聘	6

繳費開放時間 6/22 (二) -6/30 (三)

TIP  
如何下載  
繳費單?

繳費單請自行下載列印

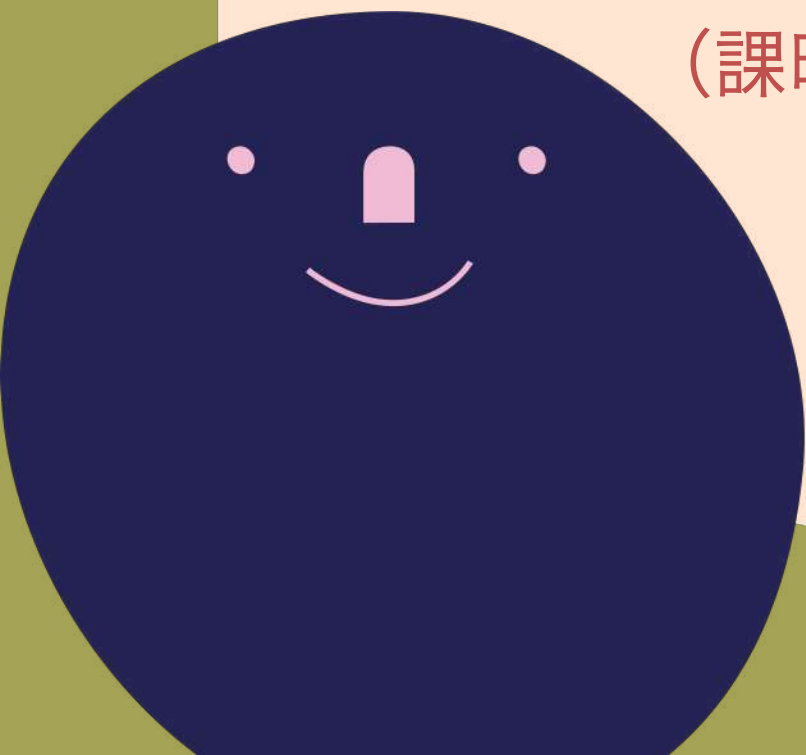
請務必在期限內完成繳費，才算報名成功！

登入於系統中，點選

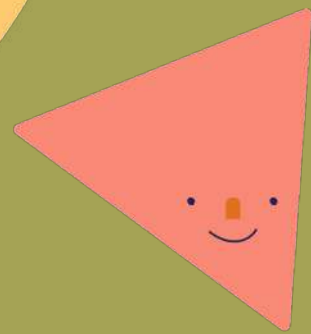
繳費單下載 >

選擇社團/學藝班

(課晚輔也是點這裡！)

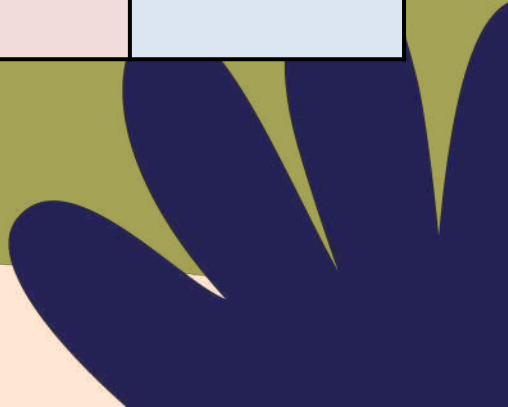


# 檢核



- 社團、課後照顧班已報名並完成繳費
- 是否需訂購營養午餐？
- 務必確認孩子課後時段無缺漏

時間		一	二	三		四	週五				
12:00   12:45		週一 課輔 (低年級)	班級課 表	週三 課輔 (1-6 年級)	3D 社團午 間照顧 班	週四 課輔 (低年級)	週五 課輔 (中低 年級)	5D 社團午 間照顧 班			
12:50   14:20					3A社團 / 社團照 顧班			5A社團 / 社團照 顧班			
14:30   16:00					3B社團 / 社團照 顧班			5B社團 / 社團照 顧班			
16:00   17:50	16:10   17:40	週一 晚輔	1C 社團	週二 晚輔	2C 社團	週三 晚輔	3C社團	週四 晚輔	4C 社團	週五 晚輔	5C社團





# 提醒

繳費採全省臺北富邦銀行、超商代收、ATM繳款等方式辦理；請家長務必於繳費期間完成繳費，才算完成報名手續。

★社團報名系統的階段顯示，無法與學校公告的文字同步，故依學校公告時程為主，請家長留意報名期程。

★銀行系統沖帳於繳費截止日後七個工作天(不含假日)，才能完成沖帳手續，請家長耐心等待。

★為讓下學期開學運作順暢，社團的指導老師能確實掌控每位學生動向，所有的加選社團(包含候補通知)作業僅到8/20(五)中午12:00截止。此後，僅辦理退選作業。敬請見諒。

★退費基準：開課日8/20前全額；時數未達三分之一（10/15前）退還三分之二；時數超過三分之一未達三分之二（12/1前）退還三分之一；時數已超過三分之二不予退費



# Thank You

感謝您的耐心理解  
祝福孩子們都有美好課後時光



如仍有問題，請洽學務處課外活動組

02-23110395#825

\*本懶人包僅供參考，詳細資料及文字說明以報名簡章為準