

113年度大稻埕戲苑駐館團隊藝文推廣計畫

---傳統戲曲校園推廣計畫



演出單位：江之翠劇場

負責人：魏美慧 團長

推廣項目：南管音樂與梨園戲

壹、團隊簡介:

江之翠劇場創立於1993年，首演作品《南管遊賞》開風氣之先，將傳統梨園戲結合現代劇場藝術，成功地展現古老藝術在現代社會轉化的新契機。

2002年於林家花園的蘇式亭台推出獨創劇作《後花園絮語》。2006年與日本「友慧靜嶺和白桃坊」合作之《朱文走鬼》，結合日本舞蹈元素，獲得第五屆台新藝術獎；此後曾進駐美國茱莉亞音樂學院、日本紀尾井音樂廳（Kioi Hall）、法國巴士底歌劇院等重要國際展演場所演出。

劇團現由資深團員魏美慧與陳佳雯擔任正副團長一職，近期作品《行過洛津》於2019年獲選至法國外亞維儂藝術節演出。2023年與窮劇場合作《感謝公主》一劇，獲2023台新藝術獎第二季與第四季提名。江之翠劇場力求浸潤於南管之美的同時，延續創團團長南管現代化的理念，將致力賦予傳統藝術當代精神。

貳、活動計畫說明：

1. 活動內容

時間：自決標日起至113年12月6日(五)止

每場活動總長度：約70~75分鐘

對象：臺北市公私立國民小學

每場活動人數：以200人為原則

場次：4場以上

演出形式：傳統南管音樂與梨園戲折子欣賞 / 樂師現場演奏配樂
(搭配解說、示範與現場互動)



2. 活動流程規劃

活動項目	時間規劃	活動內容
南管音樂初體驗及開場	10 分鐘	1. 噠哩囉熱鬧開場。 2. 南管音樂演奏(指套)欣賞
認識南管樂器並欣賞樂音	5分鐘	介紹江之翠劇場與南管音樂樂器介紹，每個樂器再分別演奏一小段，然後再次合奏。
南管曲欣賞	8分鐘	唱曲演出
曲詩帶念與工尺譜介紹	5分鐘	選擇一小段曲詩帶學生以泉州腔念白，並簡單圖示介紹工尺譜
介紹梨園戲	5分鐘	解說梨園戲的歷史與特色以及梨園戲和南管音樂的關係。
互動活動—認識梨園基本身段	12 分鐘	介紹幾個梨園戲生和旦角的手姿與身姿，並帶學生一起體驗。
演出內容介紹	5分鐘	介紹〈摘花〉或〈買胭脂〉的故事大綱與演出折子之情節。
欣賞梨園戲	15~20 分鐘	梨園戲折子--〈摘花〉或〈買胭脂〉
有獎徵答與學習單	5分鐘	配合學習單，選出部分題目作有獎徵答。

3. 活動特色

南管音樂與梨園戲在台灣已逐漸式微而難得一見，藉由本活動學生能有以下收穫：

- (1) 有機會欣賞罕見的傳統南管音樂演奏
- (2) 認識南管音樂的基本演奏形式，並能與北管等其他傳統音樂作區辨。
- (3) 了解音樂與戲劇的關係，以及如何發展為後場伴奏。
- (4) 認識梨園戲樣態與使用之語言，不再與歌仔戲或其他戲曲搞混。
- (5) 從簡單的梨園戲手姿、身姿學習，藉由參與感進而懂得欣賞梨園戲演員的曼妙姿態。
- (6) 知道南管與梨園戲經典劇目的故事，作為將來願意再次接觸此傳統藝術的先備知識。

4. 劇情大綱

<董永·摘花>

《摘花》原屬閩南傳統南管樂梨園戲的經典劇目《董永》的其中一折，故事內容描述一位仙女下凡，因受花匠董永的孝順感動，特意走進他的花園，故意將花摘折了滿地，引發糾紛，再以「落花上枝」的法術讓所有花又回到枝頭，幾番對談往來，引發了董永的愛慕，兩人因此結縭，是傳統南管戲中最能展現生旦身段的一場戲，十分逗趣且膾炙人口。



<郭華·買胭脂>

《買胭脂》亦為南管戲傳統代表劇目，劇情講述落第秀才郭華愛慕胭脂鋪的小姐王月英，郭華以買胭脂為由，至胭脂鋪挑選胭脂，多次藉機與月英搭訕攀談。這日碰巧月英雙親不在家，郭華想趁機親近月英，不料賣雜貨的愛二哥路過，為免招來街頭巷尾議論，月英讓郭華躲在鋪中，卻反而讓好事的愛二哥發現，一陣慌亂中演員們在各時機點的巧妙互動，展現本折戲有趣且引人入勝之處。

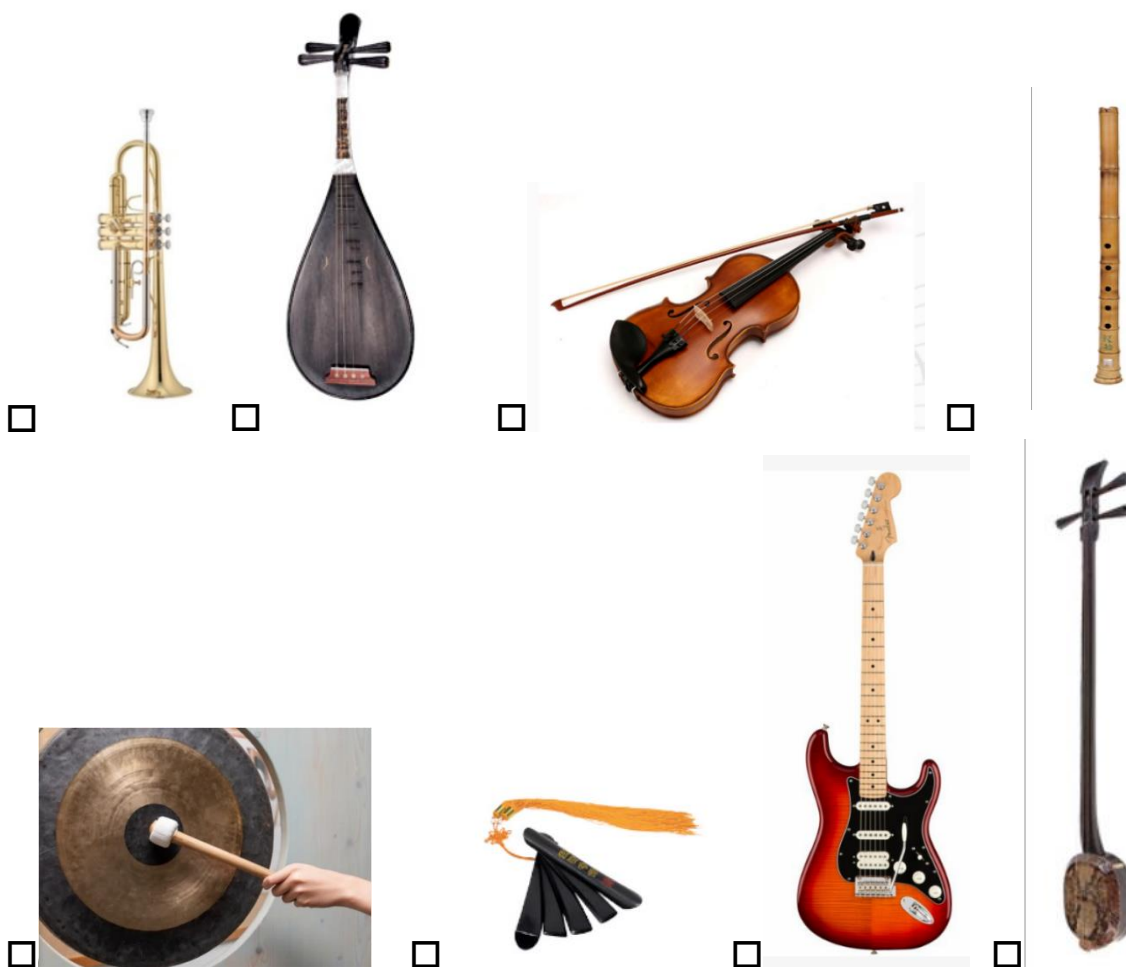


5. 學習單規劃 (難易度將依年級高低再作調整或加註注音)

113年度大稻埕戲苑駐館團隊校園推廣學習單

- 駐館團隊：江之翠劇場
- 推廣項目：南管音樂與梨園戲

1. 下列哪些是南管音樂演奏時會用到的樂器，對的請打☑，並在打☑後面寫出樂器名稱。



2. 左圖這個樂器在南管樂器中稱為什麼？

- 琵琶 二胡 二弦 三弦 拍板

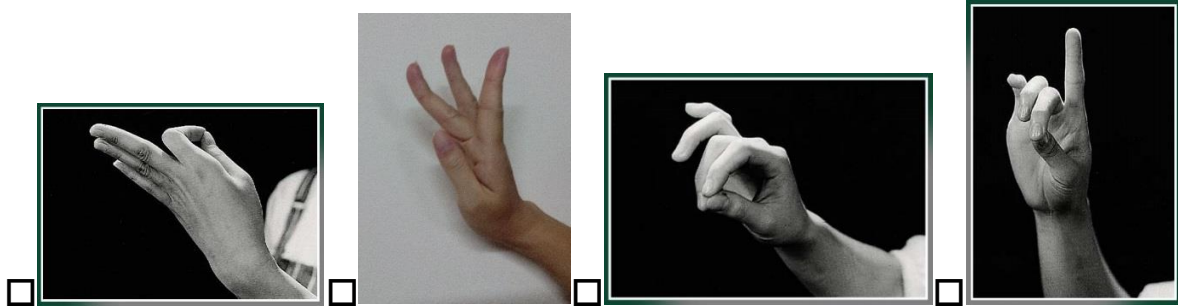
3. 南管音樂演奏時最常有幾個樂器一起演奏？

- 兩個 三個 四個 五個 六個

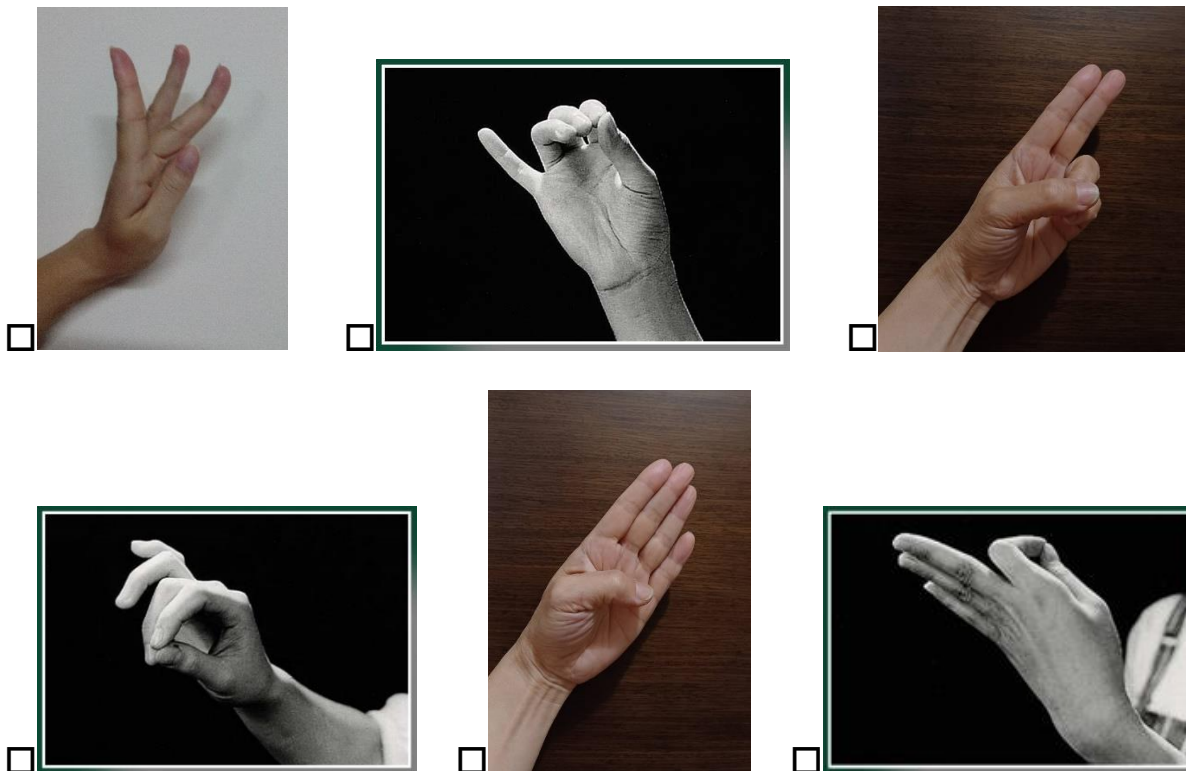
4. 南管音樂和梨園戲用什麼腔的語言唱曲或對白？

- 北京腔 上海腔 廣東腔 泉州腔

5. 下列哪一個手姿在梨園戲裡叫做” 螃蟹手” ？



6. 下列哪幾個手姿在梨園戲裡是小生才有的動作？



7. 梨園戲裡的人物走路會搖頭晃腦的真有趣，其實他們是在模仿哪一種戲的人物動作？

- 歌仔戲 布袋戲 懸絲傀儡 皮影戲

8. 今天梨園戲演出裡的仙女（小旦）用什麼方法吸引董永（小生）注意，使他想留住仙女？

- 答應留下來照顧花園 用〈落花上枝〉的法術把花變回去
給董永賠償金 願意跟董永去見安人（花園主人）

6. 演出及工作人員之名單(每場次視情況調配演出人員)

職 務	姓 名	現 職
演員	葉冠廷	江之翠劇場團員
演員	葉依婷	江之翠劇場團員
演員	葉蒨蓉	江之翠劇場團員
演員	李尉慈	江之翠劇場兼職團員
樂師	魏美慧	江之翠劇場團長
樂師	劉孟翎	江之翠劇場團員
樂師	賴虹綾	江之翠劇場團員
樂師	陳曉音	江之翠劇場團員
樂師	董旭芳	江之翠劇場團員
樂師	林芷柔	江之翠劇場團員
南管演唱或演員	黃國忠	江之翠劇場兼職團員
南管演唱	蔡奉瑾	江之翠劇場兼職團員
演員或主持人	陳宥恩	江之翠劇場兼職團員
演員或主持人	陳羿廷	江之翠劇場兼職團員
樂師兼行政	朱麗娟	江之翠劇場團員兼行政

7. 團隊相關推廣活動經驗

112年校園推廣演出活動紀錄



北投區泉源國小



內湖區康寧國小



萬華區新和國小

聯絡人員及方式

聯絡人：行政/朱麗娟

電話：02-89702563，0932-934895

電子信箱：agwan1028@gmail.com

江之翠網址：<https://www.facebook.com/gangatsui>